

voip

streaming Wholesale Market



Voip Hosting con Tim
Ospitante

 **TIM**

wikis

Voip Hosting con Tim Ospitante

La soluzione per gli Operatori non dotati di una propria rete telefonica che vogliono di offrire servizi di fonia VOIP ai propri clienti finali

Descrizione del servizio

Il servizio di “VOIP Hosting con TIM Ospitante” consente agli Operatori non dotati di una propria rete telefonica di offrire servizi di fonia VOIP ai propri clienti finali, attraverso l’utilizzo di un’apposita Piattaforma di servizio messa a disposizione da TIM, che permette la virtualizzazione della rete fonia dell’Operatore stesso.

Per realizzare il servizio di VOIP Hosting con TIM Ospitante, TIM ha realizzato una Piattaforma sulla quale dedica in modo esclusivo risorse trasmissive, di memoria e di elaborazione all’Operatore che aderisce al servizio, virtualizzando l’esistenza della sua rete di fonia: la Piattaforma emula la presenza di un nodo di commutazione dell’Operatore interconnesso alla rete telefonica TIM.

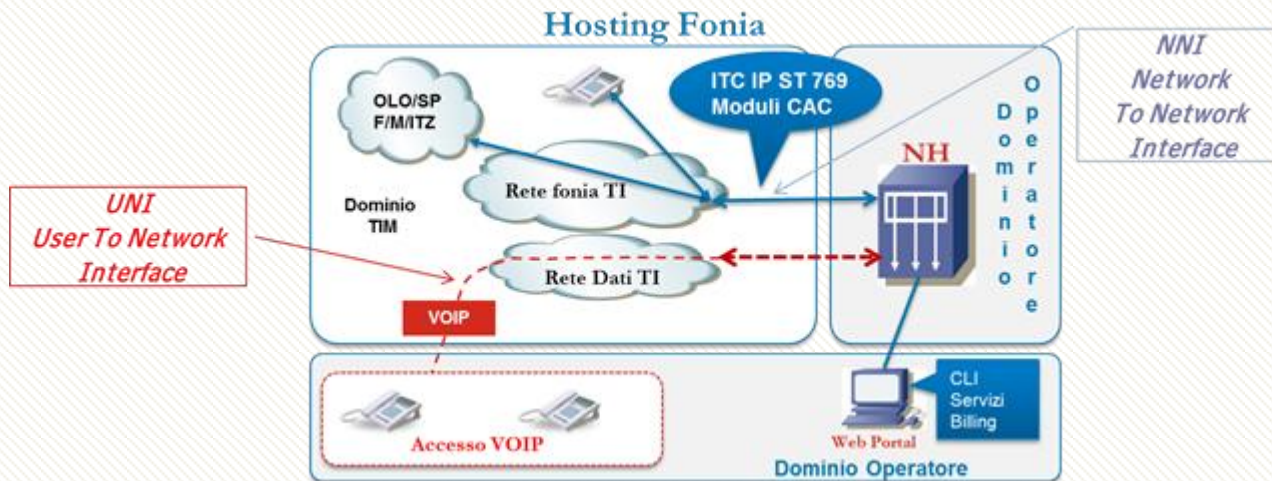
Per l’Operatore ospitato, in modalità analoghe a quelle previste per l’interconnessione IP, si creano gli opportuni canali logici di interconnessione diretta alla rete TIM secondo la specifica tecnica nazionale ST-769, con la differenza che l’Operatore è virtualizzato dalle risorse a lui dedicate sulla Piattaforma. Quindi per ciascuna chiamata, la Piattaforma verifica che la linea VOIP sia attiva ed abilitata al servizio ed effettua per conto dell’Operatore la commutazione, la gestione dei servizi base e supplementari di tipo consumer o business.

Gli altri Operatori fissi, mobili ed internazionali, consegnano alla rete TIM il traffico diretto alle numerazioni dei clienti finali dell’Operatore che aderisce al servizio, che lo instrada direttamente alla Piattaforma di commutazione attraverso l’interconnessione dedicata all’Operatore stesso.



Voip Hosting con Tim Ospitante

Attraverso tale Interconnessione vengono instradate le chiamate originate dai suoi clienti finali dalla Piattaforma direttamente alla rete TIM, per il relativo instradamento verso le reti di destinazione con i servizi di eventuale transito e terminazione.



Dal portale Wholesale l'Operatore può accedere autonomamente ed in modalità "sicura" alla Piattaforma ai fini della gestione remota dei servizi da lui sottoscritti. Tra le funzionalità abilitate sono previste:

- l'attivazione e la cessazione delle numerazioni VOIP
- la gestione dei profili di servizio (es. servizi di forwarding o sbarramento di alcune tipologie di traffico, blocco della linea, etc.)
- la rilevazione delle consistenze
- la visualizzazione delle statistiche di traffico
- la visualizzazione ed il download dei dati di dettaglio relativi al traffico sviluppato dalla clientela (cartellini di traffico) sia tramite web che tramite connessioni FTP o sFTP integrate nei sistemi di fatturazione dell'Operatore

La Piattaforma ha una interfaccia protetta raggiungibile anche da Internet (SBC UNI), garantendo l'accesso al servizio VOIP attraverso qualunque connessione dati che l'Operatore abbia o preferisca.



Voip Hosting con Tim Ospitante

Per la connettività dati dai Clienti Finali dell'Operatore (UNI) si propongono diverse soluzioni, come ad esempio:

- **Easy IP tutto a cura TIM:** si offre il servizio Easy IP per ogni cliente finale dell'OLO. L'OLO può offrire voce + Internet ai suoi clienti finali, delegando TIM per le attività di configurazione.
- **Bitstream:** l'Operatore può acquistare i kit Bitstream da TIM e raccogliere il traffico dei suoi clienti finali fino alla propria Rete Dati. Poi tramite accesso ad Internet dalla propria rete raggiunge la piattaforma di erogazione del servizio VOIP Hosting con TIM Ospitante e può offrire voce + Internet ai suoi clienti finali.
- **GEA e IPG@te:** L'Operatore può raccogliere autonomamente il traffico VOIP dei suoi clienti finali e convogliarlo nella rete TIM con prodotti GEA e IPG@te, tramite i quali raggiunge la piattaforma di erogazione del servizio VOIP Hosting con TIM Ospitante.
- **Tutto a cura dell'Operatore:** la connettività con TIM è interamente a cura dell'Operatore. Per esempio ogni cliente raggiunge la piattaforma in modo autonomo o l'Operatore ha già una soluzione di connettività verso la rete TIM e richiede a TIM uno studio di fattibilità per utilizzarla ai fini del servizio VOIP.

Per garantire il controllo completo del servizio, viene offerto il servizio Antifrode, tramite il quale l'Operatore può definire delle soglie di notifica del superamento delle condizioni di traffico ordinarie.

Tali soglie si possono definire per direttrici di traffico organizzate in 7 zone tariffarie e valorizzare in termini di numero di chiamate per ora o durata massima della conversazione per ora.

Superata ogni soglia l'Operatore viene informato in tempo reale e può agire anche immediatamente sul profilo di servizio della o delle linee interessate.



Voip Hosting con Tim Ospitante

L'Operatore può anche decidere quali direttrici Internazionali far aprire per i suoi clienti finali tra i piani di instradamento del traffico appartenenti a 7 zone tariffarie previste. L'opzione delle zone tariffarie, che viene proposta in modo integrato con il Servizio Antifrode, permette una modulazione del valore della garanzia Fideiussoria nell'intervallo tra un valore minimo (solo traffico nazionale) a un massimo (traffico verso tutte le direttrici internazionali, satellitari e NNG).

A chi è rivolto il servizio

L'offerta si rivolge agli Operatori del settore che:

- non sono dotati di una propria rete, ma prevedono la possibilità di estendere progressivamente la loro presenza sul mercato dei servizi di fonia e non escludono la possibilità di dotarsi di proprie infrastrutture di rete, realizzando una propria rete di commutazione telefonica, anticipando i ricavi;
- intendono offrire ai loro Clienti il servizio telefonico con le potenzialità offerte dalle tecnologie IP, che includono la possibilità di evoluzione verso i sistemi di comunicazione avanzati (es. UCC);
- intendono operare senza intermediazioni, attraverso appositi strumenti di self provisioning concepiti in ottica wholesale.

Pricing

Per avere maggiori informazioni tecnico commerciali del servizio è **disponibile** il tuo **Account Manager** di riferimento.

Se invece non sei ancora nostro Cliente vai sul sito

Wholesale.telecomitalia.com - Diventa Cliente di TIM Wholesale e compila il form. Un nostro Riferimento Commerciale ti contatterà al più presto! **La richiesta non è impegnativa.**



Voip Hosting con Tim Ospitante

Condizioni Regolamentari

Il servizio è rivolto esclusivamente a:

- Operatori titolari di licenza individuale o di autorizzazione generale in materia di reti e servizi di telecomunicazioni ad uso pubblico preesistenti all'entrata in vigore del decreto legislativo 1 agosto 2003, n. 259, recante "Codice delle comunicazioni elettroniche" (di cui all'art. 38 del Codice), come modificato, da ultimo, dal decreto legislativo 28 maggio 2012, n. 70;
- imprese titolari di autorizzazione generale per le reti e i servizi di comunicazione elettronica ai sensi dell'art. 25 del decreto legislativo 1 agosto 2003, n. 259, come modificato, da ultimo, dal decreto legislativo 28 maggio 2012, n. 70.





TIM

Wholesale

TIM S.P.A

Direzione e coordinamento Vivendi SA Sede legale: Via Gaetano Negri, 1 - 20123 Milano
Sede secondaria e Direzione Generale: Corso d'Italia, 41 - 00198 Roma Casella PEC:
telecomitalia@pec.telecomitalia.it

Codice Fiscale/P. IVA e Iscrizione al Registro delle Imprese di Milano:
00488410010 Iscrizione al Registro A.E.E. IT08020000000799 Capitale Sociale €
11.677.002.855,10 interamente versato